

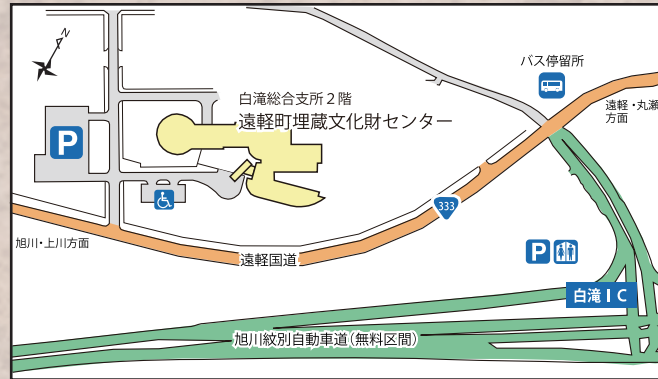
# 遠軽町 埋蔵文化財センター

## ◎ 入館料 ◎

区分	内容	個人	団体 (10名以上)	
入館料	展示室	一般	320円	260円
		高校生以下	160円	130円
	年間バス	一般	1,050円	
		高校生以下	530円	
※企画展／特別料金になる場合があります。				
※小学校入学前の幼児は無料です。				
※高校生以下は小学生、中学生、高校生です。				
※年間バスの有効期間は、発行日から1年間です。				

## 交通のご案内

- JR白滝駅より徒歩15分
- 都市間高速バス「白滝」停留所から徒歩5分
- 旭川紋別自動車道 白滝IC下車



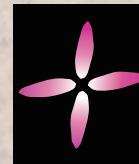
## 利用のご案内

- 開館時間／午前9時00分～午後5時00分
- 休館日／5月1日～10月31日までは休館日はありません  
11月～4月 土・日曜日、祝日、年末年始(12月31日～1月5日)

## ◎体験学習メニュー◎

メニュー	材料代	所要時間
石器づくり (対象年齢：小学3年生～)	300円	60～90分
まが玉づくり (対象年齢：5才～)	400円	60～90分
アクセサリづくり (対象年齢：小学3年生～)	200円	30～60分
骨角器づくり (対象年齢：小学3年生～)	200円	60～90分
とんぼ玉づくり (対象年齢：小学3年生～)	500円	90～120分 ※冷ます時間30分含む
土器づくり (対象年齢：小学3年生～)	200円 (+焼成代320円)	90～120分
体験学習料	一般	110円
	高校生以下 <small>※未就学児含む</small>	60円

※体験学習を行うには材料代と体験学習料がかかります。  
土器づくりでは別に土器の焼成代がかかります。  
10名以上の団体でのご利用は事前にご連絡・ご相談ください。



## 遠軽町埋蔵文化財センター

Engaru Archaeological Center

〒099-0111 北海道紋別郡遠軽町白滝 138番地1  
(遠軽町役場白滝総合支所2階)  
TEL0158-48-2213・FAX0158-48-2374  
e-mail s-kyoui@engaru.jp



国指定重要文化財  
「白滝遺跡群出土品」  
(尖頭器・白滝8遺跡出土)





# 展示ゾーン



## 【1.大地に遺された記憶】

現代から時代をさかのぼり、町内の代表的な遺跡と遺物を紹介します。



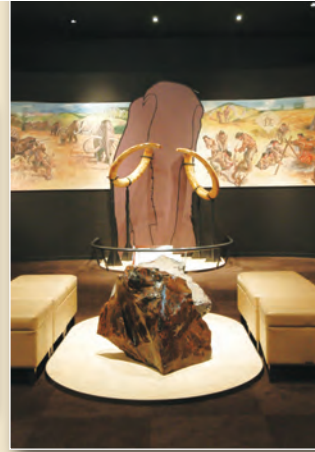
## 【2.現れた大遺跡群】

国内最大級の黒曜石原産地「赤石山」と国指定史跡「白滝遺跡群」の紹介です。



## 【3.白滝での石器づくり】

白滝遺跡群で明らかとなった旧石器時代の石器のつくり方を解説します。



## 【4.旧石器時代の暮らし】

定住をせず、移動しながら生活していた旧石器時代の暮らしを紹介します。



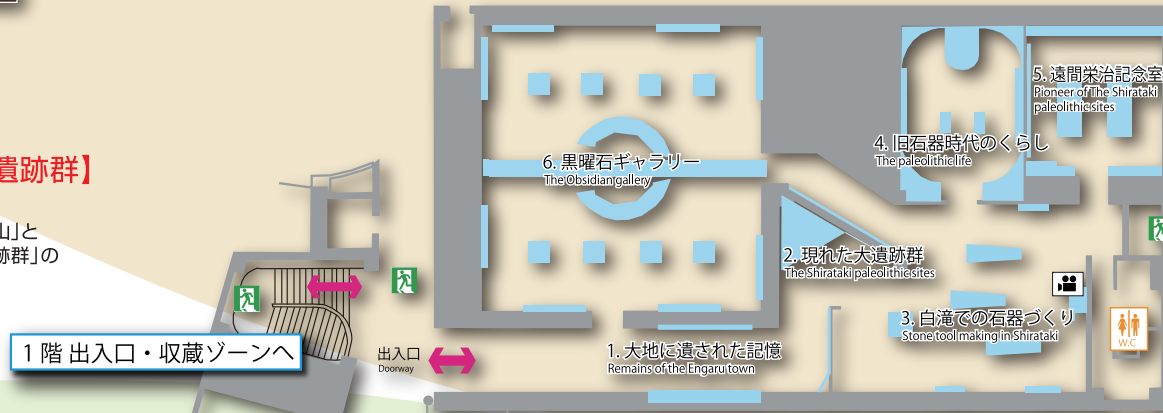
## 【5.遠間栄治記念室】

「幌加沢遺跡遠間地点」の発見者で遠軽町の先史研究を支えた遠間栄治氏の功績を紹介します。



## 【6.黒曜石ギャラリー】

国指定重要文化財「白滝遺跡群出土品」を展示しています。黒曜石の持つ美しさと石器としての美しさを感じてください。



# 体験学習ゾーン



## 【研修室】

考古学や地質学に関する文献を見ることができます。



## 【体験学習室】

様々な体験学習やスクリーンを使用した学習会を行うことができます。

インフォメーション  
& 研修室  
Information & Training room

事務室  
Office

体験学習スペース  
Study actual experience room

整理作業室  
Working room

石器づくり  
(体験学習)



とんぼ玉づくり  
(体験学習)



土器づくり  
(体験学習)



アクセサリづくり  
(体験学習)